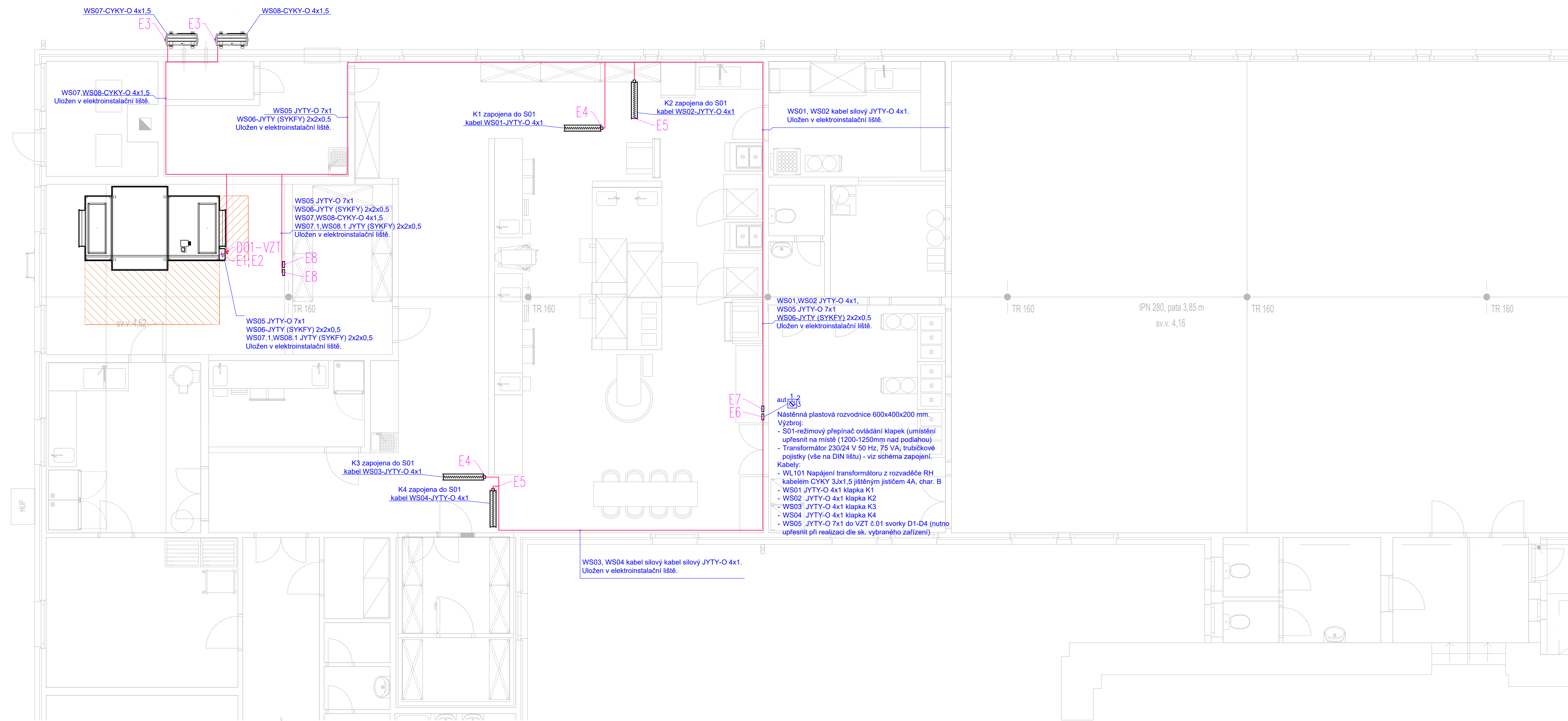


POŽADAVKY NA NAVAZUJÍCÍ PROFESI
M 1:100



POŽADAVKY – ELEKTROINSTALACE

E1	Napájení VZT jednotky zař.01 (400 V; 50 Hz); max. příkon 10,4 kW; CYKY 5Jx4; jistění 3x 20A (char. C)
E2	Připojení VZT jednotky zař.01 k internetu; UTP CAT 5e
E3	Napájení venkovní kondenzační jednotky zař.02 (400 V; 50 Hz); max. příkon 5,80 kW; CYKY 5Jx4; jistění 3x 32A (char. C)
E4	Napájení a ovládání servopohonu regulační klapky, servopohon typ SR (0–10 V)
E5	Napájení a ovládání servopohonu regulační klapky, servopohon typ A (on/off)
E6*	Napájení ovladače režimů, napojeno na externí spínací kontakty ve VZT jednotce zař.01 a na servopohony regulačních klapek.
E7*	Čidlo prostorové teploty, napojeno do VZT jednotky zař.01
E8**	Napájení přípojovacího rozhraní k VZT jednotce zař.01 z kondenzačních jednotek zař.02 a propojení ovládání výkonu kondenzačních jednotek zař.02 z přípojovacího rozhraní; CYKY 4x1,5

* umístit a slícovať se spínači osvetlení; ev. dle dispozice nábytku

** připojovací rozhraní lze umístit přímo na VZT jednotku. Alternativně lze připojovací rozhraní napájet externě.

POZN.:

Výkres stavební připravenosti, elektro, kanalizace a vytápění je pouze informativní a upřesňuje požadavky na ostatní profese. Nenahrazuje dokumentaci ostatních profesí.

ZHOTOVITEL	Ing. Jan Müller Vaňurova 819 460 07 Liberec IČ: –	ZODPOVĚDNÝ PROJEKTANT Ing. Jan Müller	PARÉ Č.
		VYPRACOVAL Jan Honig	
OBJEDNATEL	Město Rumburk Třída 9. května 1366/48, 408 01 Rumburk IČ: 00261602	RAZÍTKO, PODPIS	PROJEKT / Č. ZAK. 2023-513/272332
Větrání kuchyně a jídelny ZŠ Tyršova Rumburk			DATUM 10/2023
			FORMÁT 3x A4
			MĚŘÍTKO 1:100
			ČÁST MaR
MÍSTO		RAZÍTKO, PODPIS	STUPEŇ DPS
Tyršova 1066/2, 408 01 Rumburk			REVIZE –
VÝKRES			VÝKRES
PŮDORYS 1.NP – MĚŘENÍ A REGULACE (MaR)			D.1.4.5.02